


164 000 €

 67 m<sup>2</sup> 3 pièces Lille Secteur Autres villes du Nord

Type d'appartement	T3
Surface	67.00 m <sup>2</sup>
Séjour	29 m <sup>2</sup>
Pièces	3
Chambres	2
Salle de bains	1
WC	1 Indépendant
Étage	4
Epoque, année	1970
État général	En excellent état
Vue	Ville
Ascenseur	Non
Taxe foncière	577 €/an
Charges	165 € /mois

Référence VA20007, Mandat N°1439

**Limitrophe Lambersart A deux pas du métro: MITTERIE**T3 lumineux 67 m<sup>2</sup> hab,

Au 4ème étage sans ascenseur.

Belle pièce de vie lumineuse, cuisine + cellier 2 chambres, possibilité 3 . sdbains.

Place de parking sécurisée + cave.

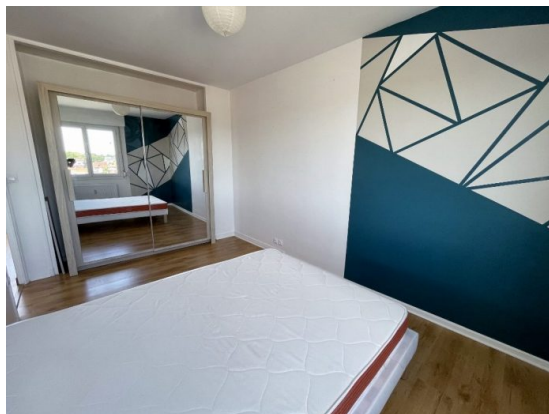
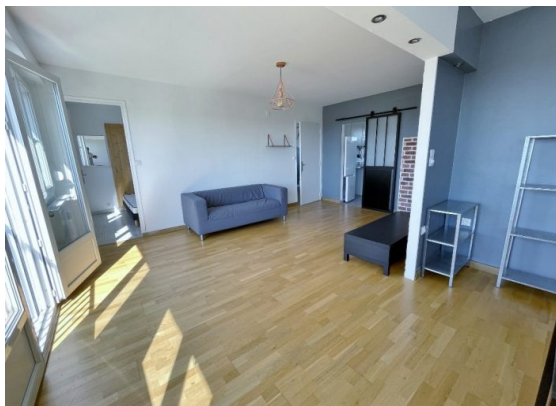
mandat 1439

Honoraires inclus de 5.13% TTC à la charge de l'acquéreur.  
Prix hors honoraires 156 000 €. Dans une copropriété de 56 lots. Quote-part moyenne du budget prévisionnel 1 800 €/an. Aucune procédure n'est en cours. Classe énergie E, Classe climat E.. Montant moyen estimé des dépenses annuelles d'énergie pour un usage standard, établi à partir des prix de l'énergie de l'année 2015 : 1177.00 €. Date de réalisation du DPE : 29-09-2017. Ce bien vous est proposé par un agent commercial. Nos honoraires :

[https://files.netty.immo/file/marcq/4548/6n815/honoraires\\_groupe\\_forest.pdf](https://files.netty.immo/file/marcq/4548/6n815/honoraires_groupe_forest.pdf)

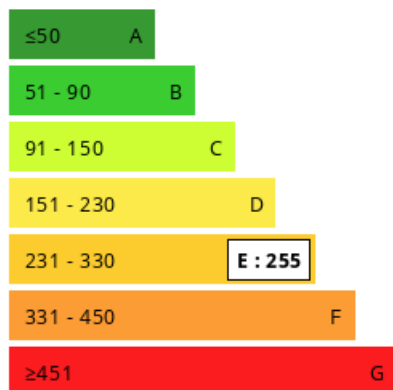


**Wasquehal immobilier**  
103 Avenue de la Marne  
59700 Marcq-en-Barœul  
[www.wasquehal-immobilier.fr](http://www.wasquehal-immobilier.fr)  
[alfredhibon@wasquehal-immobilier.fr](mailto:alfredhibon@wasquehal-immobilier.fr)  
06 11 17 03 92



### Consommations énergétiques

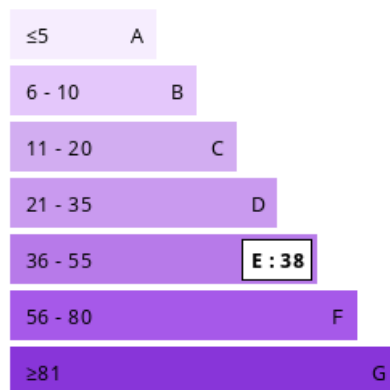
Logement économe



Logement énergivore (kWh/m<sup>2</sup>.an)

### Émission de gaz à effet de serre

Faible émission de GES



Forte émission de GES (kg CO<sub>2</sub>/m<sup>2</sup>.an)